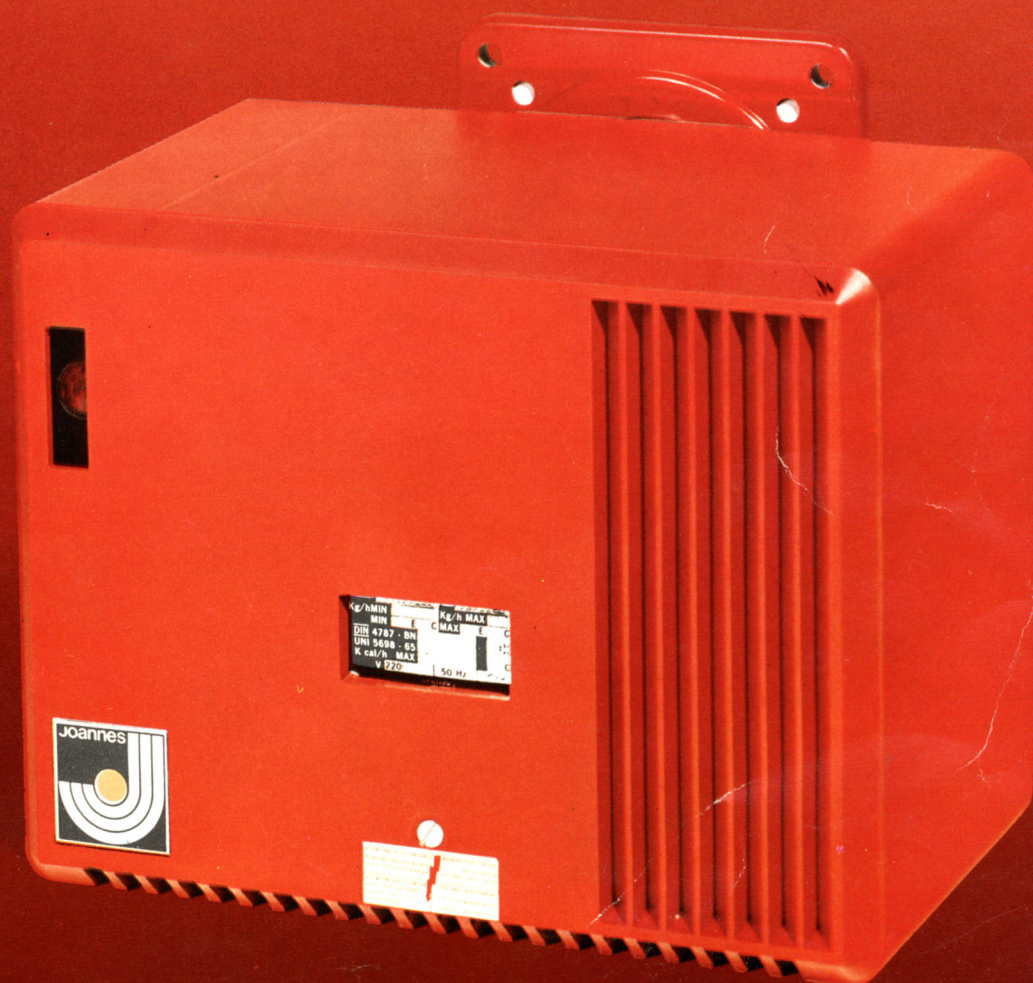


**Joannes**

bruciatori di gasolio di piccola potenzialità / serie JOLUX



OMOLOGATI A NORME A.N.C.C.

# bruciatori di gasolio automatici a polverizzazione meccanica / serie JOLUX 5-30

I bruciatori di gasolio automatici della serie JOLUX, frutto della collaudatissima esperienza della Joannes, rappresentano quanto di più avanzato nel campo dei bruciatori di gasolio di piccola e media potenzialità.

Il bruciatore JOLUX è veramente un apparecchio di alta classe, studiato in ogni minimo particolare, realizzato con linea moderna e compatta, di dimensioni molto ridotte.

La sua costruzione, secondo la norma DIN 4787, e l'avvenuta omologa presso il TÜV di Monaco, sono garanzia non solo della qualità dei materiali impiegati

ma di combustione perfetta, alti rendimenti termici e assenza di incombusti, quindi perfettamente rispondente alle più severe normative e leggi Europee contro l'inquinamento atmosferico.

Per il suo perfezionatissimo dispositivo di miscelazione, la testa di combustione regolabile e l'alto rendimento del ventilatore, la serie JOLUX può essere impiegata anche su caldaie semipressurizzate.

Data la perfetta combustione non richiede particolari rivestimenti refrattari dei focolari; anzi, in molti casi di applicazione,

concorre alla loro completa abolizione.

## GARANZIA

La FINTERM S.p.A. garantisce tutti i suoi bruciatori per sei mesi se a funzionamento continuo o per la prima stagione di riscaldamento, se a funzionamento stagionale.

## ASSISTENZA

Il Servizio Tecnico Assistenza è assicurato da una vastissima rete di filiali, agenzie, stazioni di servizio dislocate capillarmente su tutto il territorio nazionale ed europeo.

Le curve di contropressione tracciate nel diagramma Fig. 1 rappresentano il massimo campo di impiego dei relativi bruciatori. La determinazione andrà fatta secondo le caratteristiche di contropressione dell'impianto e scegliendo il campo di lavoro del bruciatore nella posizione intermedia della curva.

Diagramma delle pressioni di lavoro in camera di combustione

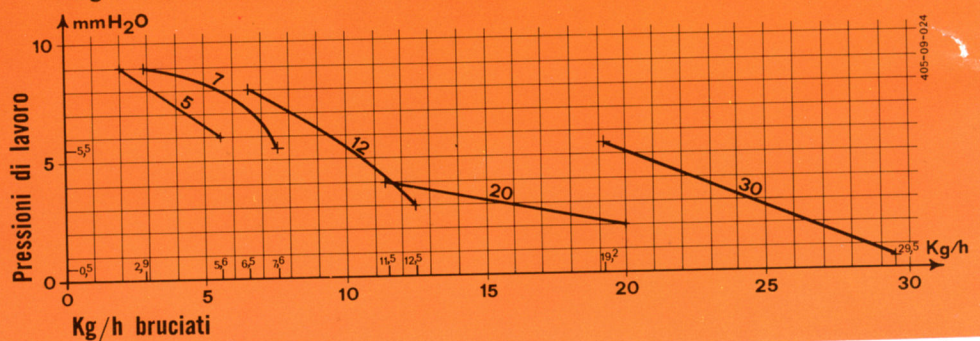


Fig. 1

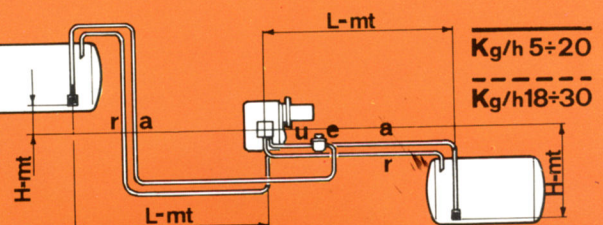
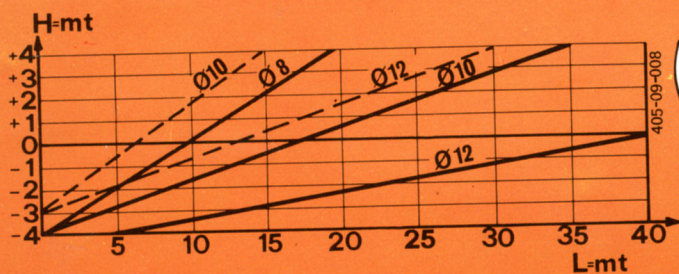


Tabella per la determinazione dei Ø tubaz. N.B. I diametri indicati si riferiscono alla misura interna delle tubazioni.

Fig. 3

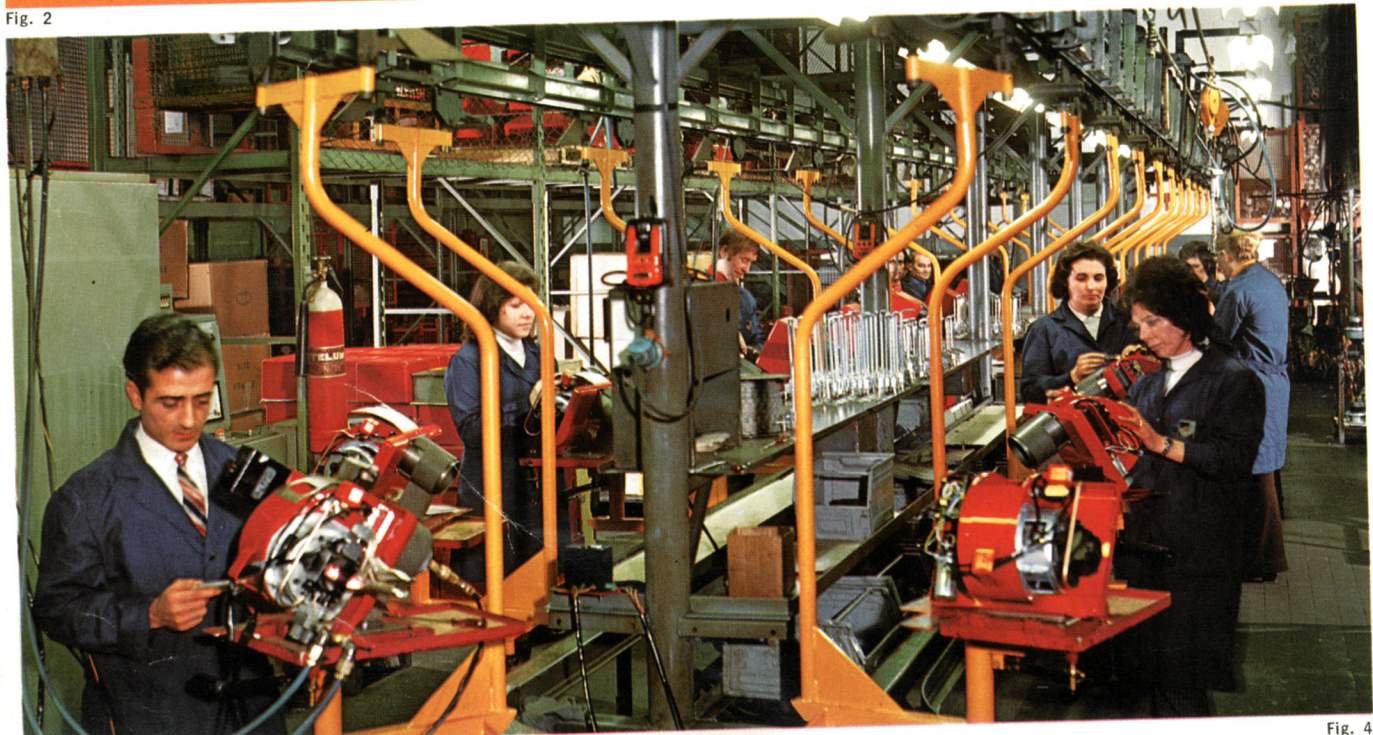


Fig. 4

**CARATTERISTICHE TECNICHE**

**Scocca** in speciale materiale « fonoassorbente ».

**Motore elettrico** monofase a 2800 giri al 1', con condensatore, tipo chiuso, raffreddato completamente dall'aria del ventilatore.

**Trasformatore** d'accensione V. 220/8.000.

**Apparecchiatura** di comando e controllo elettronico della fiamma omologata secondo norme VDE e DIN 4787.

**Ventilatore** centrifugo ad alto rendimento, atto a fornire tutta l'aria di combustione.

**Pompa** aspirante e premente accoppiata con giunto elastico al motore. Garantisce una regolare autoalimentazione anche quando il serbatoio del combustibile è a un livello inferiore al bruciatore.

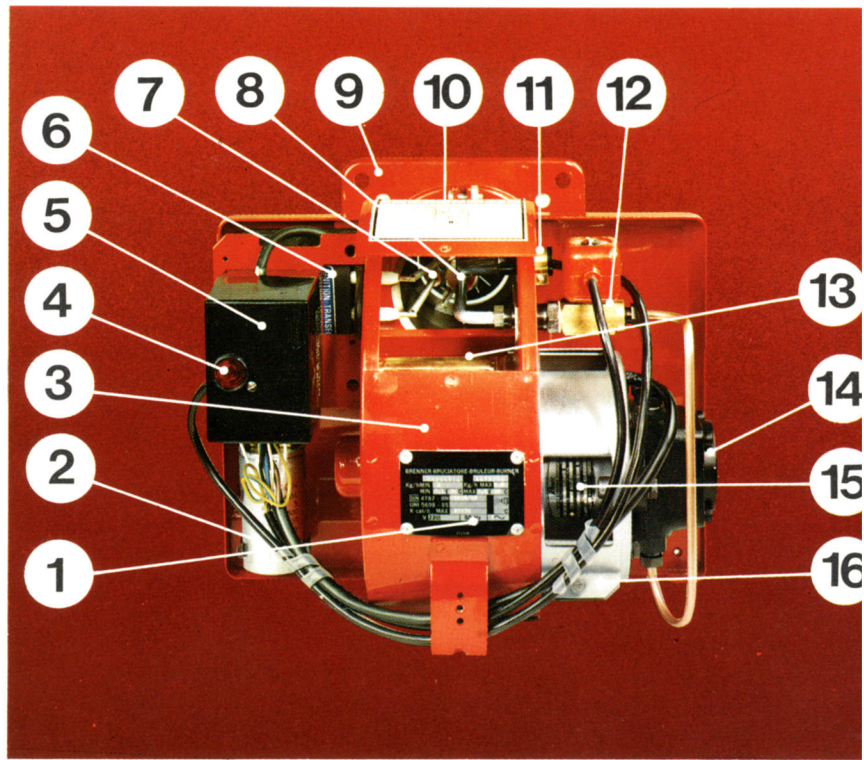
**Elettrovalvola** per l'intercettazione automatica del combustibile.

**Bocca - Fuoco** regolabile in funzione delle dimensioni dei portelli e della lunghezza dei focolari.

**Attacco alla caldaia a flangia** con isolante e speciale collare che permette il fissaggio della bocca fuoco nella sporgenza voluta rispetto alla camera di combustione.

**Tubi flessibili** per aspirazione e ritorno lunghezza 800 mm.

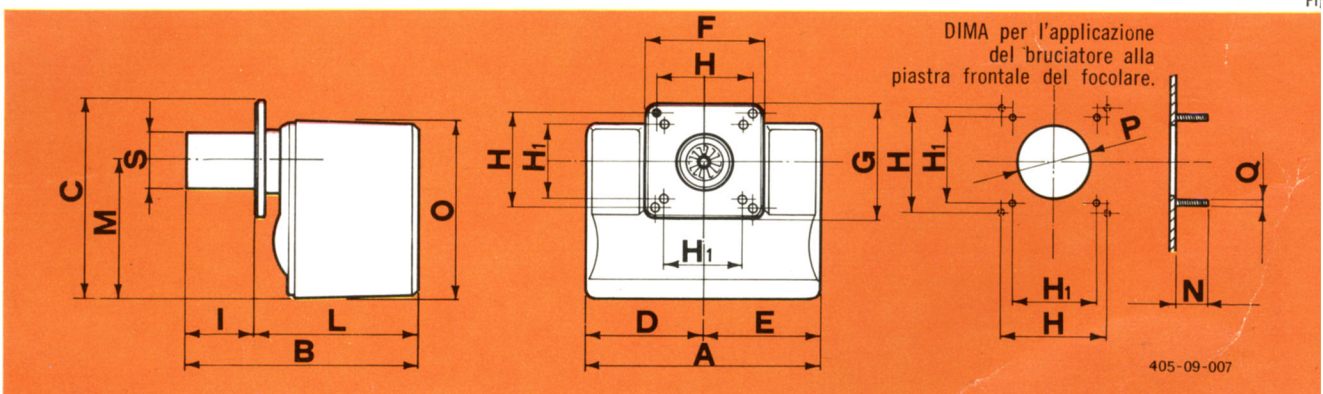
**Imballo** speciale in polistirolo espanso per una buona protezione agli urti, racchiuso in ulteriore scatola di cartone.



- 1 - Targhetta immatricolazione
- 2 - Condensatore per motore
- 3 - Coclea aria
- 4 - Pulsante ricarica blocco
- 5 - Apparecchiatura di controllo
- 6 - Trasformatore d'accensione
- 7 - Elettrodi d'accensione
- 8 - Insieme portaugello

- 9 - Piastra di attacco a collare con vi
- 10 - Coperchietto ispezione con istruz
- 11 - Fotorisistenza
- 12 - Elettrovalvola
- 13 - Ventola centrifuga
- 14 - Pompa alimentazione combustibile
- 15 - Motore
- 16 - Serranda regolazione aria

Grandezze	Portata comb. min/max Kg/h	Numero omologa DIN 4787	Viscosità combust. max a 20 °C	Press. pompa Kg/cm²	Motore elettrico monofase			Apparecch. elettronica contr. fiamma	Fissaggio al focolare	Peso lordo Kg	Tubi flessibili	
					Watt	Alimentaz.	Giri 1'				Ø a	Ø r
JOLUX 5	2 ÷ 5,6	BN 05259/69	1,5°E	10	130	V. 220-Hz 50	2800	Termica	A flangia	20	1/4" gas	1/4"
JOLUX 7	2,9 ÷ 7,6	BN 05260/69	1,5°E	7,5	130	V. 220-Hz 50	2800	Termica	A flangia	20	1/4" gas	1/4"
JOLUX 12	6,5 ÷ 12,5	BN 05261/69	1,5°E	7,5	130	V. 220-Hz 50	2800	Termica	A flangia	20	1/4" gas	1/4"
JOLUX 20	11,5 ÷ 20	BN 05262/69	1,5°E	7,5	130	V. 220-Hz 50	2800	Termica	A flangia	20	1/4" gas	1/4"
JOLUX 30	19,0 ÷ 29,5		1,5°E	7,5	200	V. 220-Hz 50	2800	Termica	A flangia	21,50	1/4" gas	1/4"



Grandezze	A	B	C	D	E	F	G	H	H'	I	L	M	N	O	Ø P	Ø Q
JOLUX 5	330	310	285	165	165	170	170	138	110	98	212	200	25	253	100	M8×1,25
JOLUX 7	330	310	285	165	165	170	170	138	110	98	212	200	25	253	100	M8×1,25
JOLUX 12	330	310	285	165	165	170	170	138	110	98	212	200	25	253	100	M8×1,25
JOLUX 20	330	310	285	165	165	170	170	138	110	98	212	200	25	253	110	M8×1,25
JOLUX 30	330	416	295	165	165	190	190	138	—	164	252	200	25	253	140	M8×1,25

# bruciatori di gasolio automatici / JOLUX cucina

I bruciatori della serie Jolux/Cucina sono stati appositamente studiati per l'impiego su cucine e termocucine di alberghi, ristoranti, comunità, ecc.

Tecnicamente perfetti sono sicuri, di facilissimo uso e costruiti con materiali di primissima qualità.

I bruciatori Jolux/Cucina sono delle macchine compatte, protette da un robusto cofano in acciaio, di dimensioni molto ridotte.

## VANTAGGI E PARTICOLARITA'

**Silenziosità massima** dovuta al sistema di polverizzazione meccanica del combustibile.

**Facilità di messa in funzione** anche nei casi più difficili (tiraggio insufficiente,

contropressioni di partenza) grazie al ventilatore di alta prevalenza.

**Accensione elettrica** mediante pulsanti di marcia e arresto.

**Sicurezza di funzionamento** con apparecchiatura elettronica di controllo fiamma.

**Regolazione** di minima e massima fiamma mediante unico volantino.

**Rendimento termico** elevato con sensibile economia di esercizio.

**Combustione perfetta** con assenza di incombusti come prescritto dalla legge Antismog 615 contro l'inquinamento atmosferico.

**Linea elegante e compatta**, minimo ingombro che permette di adattare agevolmente il bruciatore ad ogni tipo di focolare.

## CARATTERISTICHE TECNICHE

**Cofano in lamiera** verniciato a fuoco per la completa copertura e protezione di tutti i componenti del bruciatore.

**Motore elettrico** a 2800 giri 1' monofase, con condensatore, tipo chiuso, raffreddato completamente dall'aria del ventilatore.

**Trasformatore** d'accensione V. 220/8.000.

**Ventilatore** centrifugo che fornisce tutta l'aria necessaria per una completa combustione.

**Bocca fuoco** regolabile in funzione delle dimensioni dei portelli e della lunghezza dei focolari.

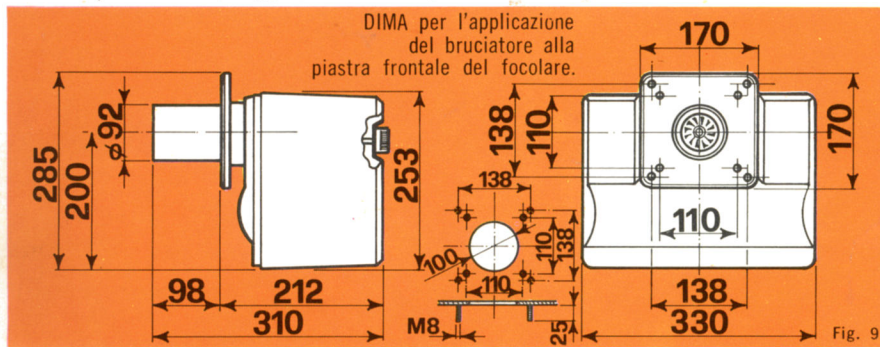
**Pompa aspirante e premente** accoppiata direttamente al motore tramite giunto elastico. Garantisce una regolare autoalimentazione anche quando il serbatoio del combustibile è ad un livello inferiore del bruciatore.

**Elettrovalvola** per l'intercettazione automatica del combustibile.

**Apparecchiatura di comando** e controllo elettronico della fiamma con pulsanti marcia-arresto incorporati.

**Flessibili** per l'aspirazione e ritorno lunghezza 500 mm.

**Imballo** speciale in polistirolo espanso per una buona protezione dagli urti, racchiuso in ulteriore scatola di cartone.



Grandezza	Portata comb. min/max Kg/h	Viscosità combust. max a 20 °C	Press. pompa Kg/cm <sup>2</sup>	Motore elettrico monofase		Apparecch. contr. fiamma	Fissaggio al focolare	Peso lordo Kg	Tubi flessibili	
				Watt Alimentaz.	Giri 1'				Ø a	Ø r
JOLUX 5/CU	2,6 ÷ 4,8	1,5° E	8	130	V. 220-Hz 50 2800	Elettronica	A flangia	20	1/4" gas	1/4" gas



Uffici e stabilimento di Grugliasco. Superficie totale disponibile m<sup>2</sup> 95.000 di cui m<sup>2</sup> 15.000 coperti.

# FINTERM



FINTERM S.p.A. GRUPPO FINANZIARIO TERMICO

DIREZ. E STABIL.: CORSO CAN. ALLAMANO 11 - 10095 GRUGLIASCO (TORINO)  
Corrispondenza a: CAS. POST. 1393 - 10100 TORINO - TELEX 22364 FINTERM  
TELEFONO: (011) 78.42.42 - TELEGRAMMI: TF. 78.42.42 JOANNES - TORINO

I dati tecnici pubblicati sono indicativi. Il costruttore si riserva eventuali variazioni senza obbligo di preavviso.

Agenzia: