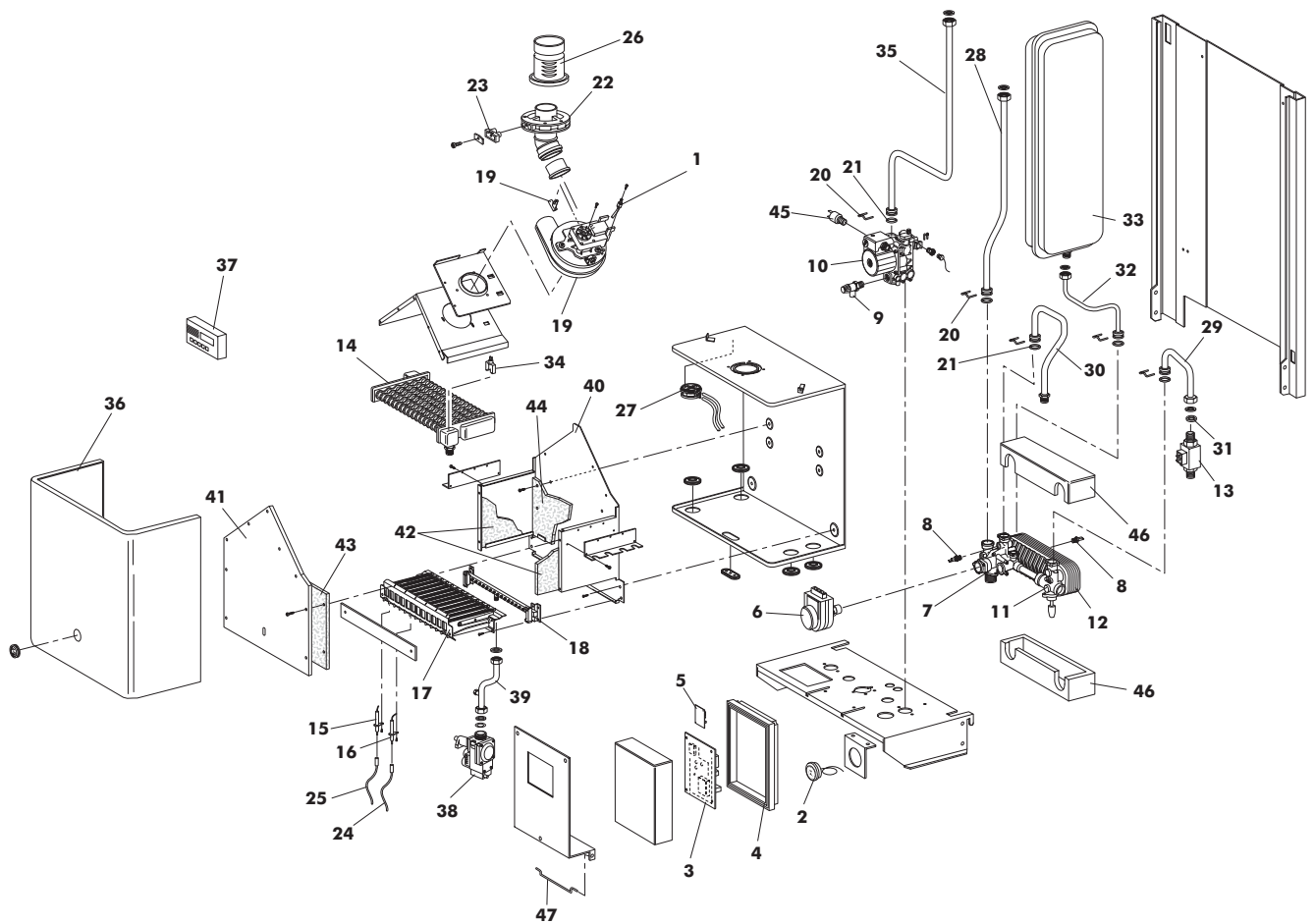


**ESTER IN D 32 MCS W TOP/IT G.N.**  
**ESTER IN D 32 MCS W TOP/IT G.P.L.**

 Cod. **00908520**

 Cod. **00908530**
**TAV. 1248**

Luglio 2005



Pos	Codice	Descrizione	Pos	Codice	Descrizione
1	4.55739.0	SONDA DINAMICA	24	1.59311.0	CAVO ACCENSIONE
2	4.55750.0	TERMIDROMETRO IMIT 28010	25	1.58278.0	CAVO ELETTRODO CONTROLLO
3	4.56613.0	SCHEDA ELETTRICA	26	4.56509.0	TRONCHETTO SCARICO D. 80
4	4.56612.0	COPERCHIO SCATOLA ELETTRICA	27	4.55766.0	PRESS.ARIA HUBA 605-19217(2002088)
5	4.56634.0	SCHEDA RELÈ 3 VIE + ZONA	28	1.60067.0	TUBO MANDATA SCAMBIATORE ESTER
6	4.56626.0	MOTORE	29	1.60079.0	TUBO ENTRATAA.S.F.
7	4.56629.0	ASS.VALVOLA 3 VIE	30	1.60058.0	TUBO USCITA A.C. SAN. ESTER
8	4.55529.0	SONDA IMMERSA INECO SO10064(BLU)	31	4.56633.0	REGOLATORE PORTATA
9	4.56627.0	VALVOLA DI SICUREZZA	32	1.60075.0	TUBO VASO ESPANSIONE ESTER
10	4.56625.0	MOTORE CIRCOLATORE 15/6	33	4.56598.0	VASO ESPANSIONE RET.I3N0001000-10LT
11	4.56628.0	ASS.COLL.SAN	34	4.55926.0	TERM.TOD TYPE 36TXE01-14457
12	4.56623.0	SCAMBIATORE 14P.172MM	35	1.60068.0	TUBO RITORNO SCAMBIATORE ESTER
13	4.56622.0	FLUSSOSTATO SANITARIO	36	1.59504.0	COPERCHIO C.S. XILO
14	4.56599.0	SCAMBIATORE PR 400	37	4.56617.0	COMANDO REMOTO RC03.54 (16699)
15	4.55753.0	ELETTRODO DI IONIZZ. BITERMICA	38	F36800050	VALV. H. VK 4105 M
16	4.55777.0	ELETTRODO DIACCENS.SX BITERMICA	39	1.60073.0	TUBO VAL.GAS-BRUCIATORE
17	4.56535.0	BRUC.14R.ALMA 32 (410.0853.00)	40	1.56977.0	CAMERA DI COMBUSTIONE XILO-1302313
18	4.56600.0	COLLET. BRUC. 14 RAMPE 1,35 G.N.	41	1.56978.0	COPERCHIO CAM.COMBUST. XILO-1302314
	4.56631.0	COLLET. BRUC. 14 RAMPE D.0,80 G.P.L.	42	1.56987.0	ISOLANTE LATERALE C.D.C.XILO
19	4.55738.0	VENTURI SINGOLO	43	1.56988.0	ISOLANTE ANTERIORE C.D.C.XILO
20	8.51686.0	SERIE MOLLETTE	44	1.57012.0	ISOLANTE POSTER. C.D.C.
21	8.51685.0	SERIE OR	45	4.56624.0	PRESSOSTATO ASSOLUTO
22	1.59078.0	FLANGIA PRESA FUMI	46	1.60077.0	SEMIGUSCIO SCAMBIATORE PIASTRA
23	1.59094.0	GOMMINO CHIUSURA PRESA FUMI	47	1.60084.0	FERRETTO AGGANCIO CRUSCOTTO