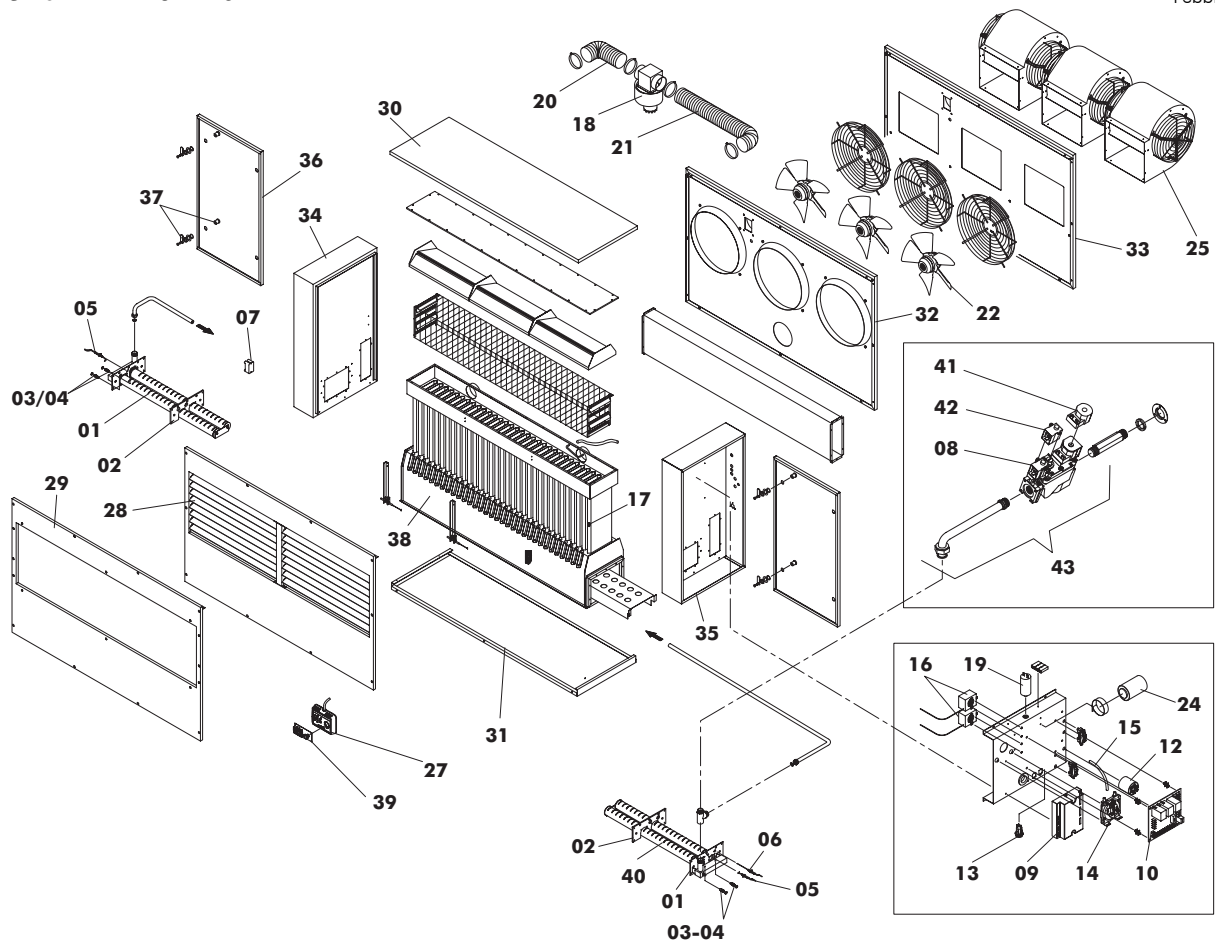


**AIR 73A** Cod. **64110**
**AIR 73AC** Cod. **64170**
**TAV. 2086**

Febbraio 2002



Pos	Codice	Descrizione	Pos	Codice	Descrizione
01	4.72459.0	Bruciatore atmosferico	22	4.72372.0	Ventilatore assiale (AIR 73A)
02	4.72414.0	Guarnizione isolante bruciatore	24	4.72468.0	Condensatore ventilatore (AIR 73A)
03	4.72460.0	Ugello gas MET D. 4.00		4.72479.0	Condensatore ventilatore (AIR 73AC)
04	4.72461.0	Ugello gas GPL D. 2.40	25	4.72411.0	Ventilatore centrifugo (AIR 73AC)
05	4.72318.0	Elettrodo di accensione	27	4.72429.0	Pannello di comando a distanza Seitron
06	4.72319.0	Elettrodo di rivelazione	28	4.72469.0	Pannello anteriore (AIR 73A)
07	4.72462.0	Trasformatore TSC	29	4.72480.0	Pannello anteriore (AIR 73AC)
08	4.72440.0	Elettrovalvola Sit 822.112 + tappo	30	4.72470.0	Pannello superiore
09	4.72349.0	Apparecchiatura Skg 05253109	31	4.72471.0	Pannello inferiore
10	4.72463.0	Circuito elettrico stampato (AIR 73A)	32	4.72472.0	Pannello posteriore (AIR 73A)
	4.72436.0	Circuito elettrico stampato (AIR 73AC)	33	4.72481.0	Pannello posteriore (AIR 73AC)
12	4.72424.0	Filtro antisturbo radio Procond	34	4.72473.0	Cassetta sinistra
13	4.72425.0	Pulsante di sblocco	35	4.72474.0	Cassetta destra
14	4.72368.0	Pressostato Honeywell	36	4.72475.0	Sportello
15	4.72426.0	Tubetto pressostato	37	4.72432.0	Serratura
16	4.72361.0	Termostato limite LS3 90/110	38	4.72476.0	Camera di combustione
17	4.72362.0	Termostato di comando ventilatore Elmwood	39	4.72240.0	Circuito elettrico stampato Seitron
18	4.72464.0	Estrattore fumi G2E 120 D016-27 termoprotetto	40	4.72477.0	Rampa bruciatore Polidoro
19	4.72465.0	Condensatore estrattore fumi 2 MFD	41	4.72451.0	Bobina EV1 per elettrovalvola Sit
20	4.72466.0	Condotto inox estrazione fumi corto	42	4.72452.0	Bobina EV2 per elettrovalvola Sit
21	4.72467.0	Condotto inox estrazione fumi lungo	43	4.72478.0	Gruppo gas