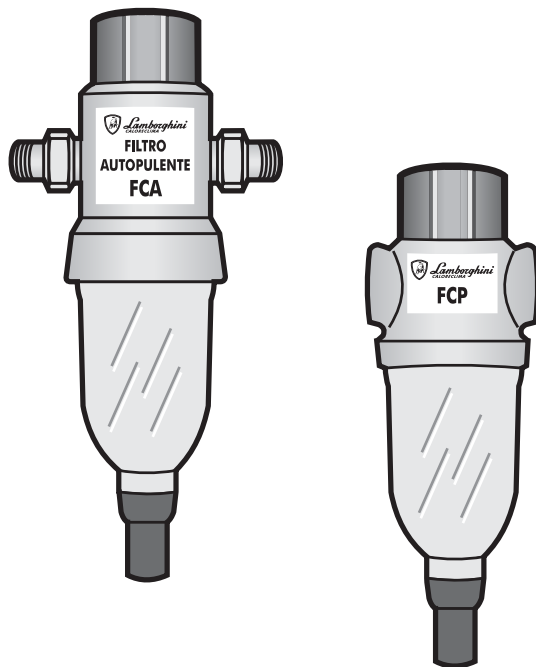




Lamborghini
CALORECLIMA



FILTRI PULENTI "FCP" **FILTRI AUTOPULENTI "FCA"**



Mod. 3/4" - 1" - 1¼"

MANUALE DI INSTALLAZIONE E MANUTENZIONE



| INDICE | PAGINA |
|--|----------|
| <u>IMPIANTO CENTRALIZZATO PER ABITAZIONE</u> | <u>4</u> |
| <u>DATI TECNICI</u> | <u>4</u> |
| <u>FORNITURA</u> | <u>5</u> |
| <u>IMPIEGO</u> | <u>5</u> |
| <u>NORME PER IL MONTAGGIO</u> | <u>5</u> |
| <u>MESSA IN FUNZIONE</u> | <u>5</u> |
| <u>FUNZIONAMENTO</u> | <u>5</u> |
| <u>IMPIEGO E GESTIONE</u> | <u>6</u> |
| <u>MANUTENZIONE</u> | <u>6</u> |

Complimenti...

... per l'ottima scelta !

La LAMBORGHINI garantisce non solo la qualità del prodotto, ma anche l'efficienza della sua rete di assistenza tecnica.

PER OGNI NECESSITÀ RIVOLGERSI ALLA PIÙ VICINA AGENZIA LAMBORGHINI

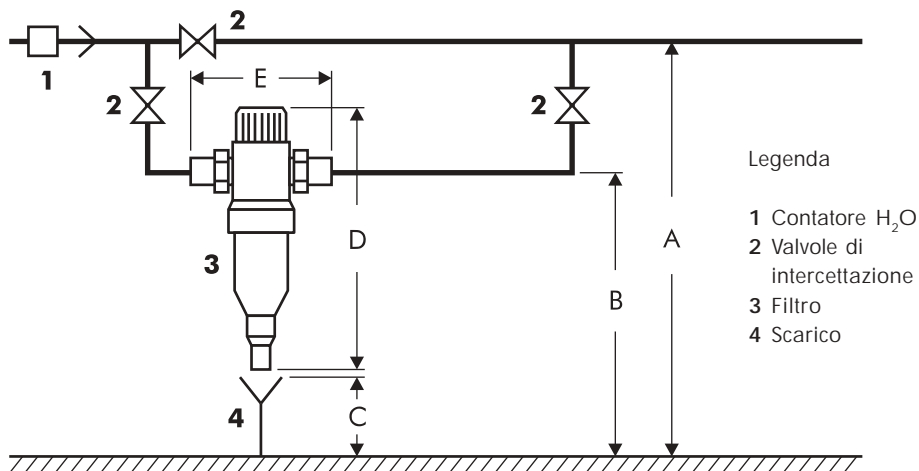
Leggere attentamente le istruzioni ed avvertenze contenute sul presente libretto in quanto forniscono importanti indicazioni riguardanti la sicurezza d'installazione, d'uso e di manutenzione.

Conservare con cura questo libretto per ogni ulteriore consultazione.

L'installazione deve essere effettuata da personale qualificato che sarà responsabile del rispetto delle norme di sicurezza vigenti.



IMPIANTO CENTRALIZZATO PER ABITAZIONE



| DATI TECNICI | Unità di misura | MOD. 3/4" | MOD. 1" | MOD. 1 1/4" |
|--|-------------------|-----------|---------|-------------|
| Diametro nominale raccordo | DN | 20 | 25 | 32 |
| Portata a $\Delta P=0,2$ bar | m ³ /h | 3.2 | 4.5 | 5 |
| Pressione nominale | bar | 6 | 6 | 6 |
| Pressione minima | bar | 1.5 | 1.5 | 1.5 |
| Temperatura dell'acqua massima | °C | 40 | 40 | 40 |
| Temperatura ambiente massima | °C | 40 | 40 | 40 |
| Larghezza di ingombro con codolo (FCA) | E | mm 172 | mm 184 | mm 192 |
| Larghezza di ingombro (FCP) | E | mm 100 | mm 100 | mm 100 |
| Altezza totale del filtro (FCA) | D | mm 340 | mm 340 | mm 340 |
| Altezza totale del filtro (FCP) | D | mm 310 | mm 310 | mm 310 |
| Altezza dal suolo tubazione | A | mm 750 | mm 750 | mm 750 |
| Altezza dal suolo attacco filtro | B | mm 600 | mm 600 | mm 600 |
| Altezza dello scarico dal suolo | C | mm 300 | mm 300 | mm 300 |
| Peso del filtro | kg | 2.010 | 2.420 | 2.590 |



FORNITURA

- Filtro autopulente semiautomatico completo di codoli e dadi con guarnizioni;
- Istruzioni per l'uso;
- Certificato di garanzia;
- Chiave per smontaggio bicchiere;

IMPIEGO

Il filtro può essere usato per filtrare acqua per uso domestico ed industriale. Protegge gli impianti idraulici e le tubazioni dai danni causati da corpi estranei come sabbia, limo, ossidi di ruggine, sfridi di ferro, ecc... che a contatto con le tubazioni, possono innescare processi di corrosione. Il filtro può anche essere usato per la filtrazione di acqua di raffreddamento e di pozzo, comunque dove si renda necessaria la loro installazione. I filtri FCA-FCP non sono adatti per la filtrazione di acque contenenti oli, grassi, saponi, solventi o simili. In questi casi interpellare il Vs fornitore.

Attenzione: l'impianto deve essere installato da una ditta qualificata ai sensi della Legge 46; se viene montato per il trattamento dell'acqua potabile per uso domestico, si devono rispettare le prescrizioni del D.M.443/90 del Ministero della Sanità.

NORME PER IL MONTAGGIO

- Rispettare le norme del decreto n°443/90
- Leggere attentamente le caratteristiche tecniche del filtro
- Installare il filtro in un luogo idoneo, protetto dal gelo e lontano da fonti di calore superiori a 40°C
- Provvedere ad uno scarico con DN 40 min.
- Considerare le frecce stampigliate sulla piastra di attacco che indicano il flusso dell'acqua
- Controllare che l'acqua da trattare non contenga solventi, oli, gasolio, sostanze chimiche.

MESSA IN FUNZIONE

Controllare che l'apparchiatura sia installata a regola d'arte.

- 1 posizionare il filtro in fase di filtrazione (scarico chiuso) agendo nella manopola
- 2 aprire le valvole del by-pass evitando colpi d'ariete
- 3 controllare che non vi siano perdite
- 4 ruotare la manopola del filtro portandola al primo scatto (fase di scarico)
- 5 lasciarlo in questa posizione per alcuni secondi, poi riprendere la rotazione della manopola, portandolo al secondo scatto; a questo punto il filtro è in fase di lavoro
- 6 lo scarico deve essere chiuso.

FUNZIONAMENTO

FILTRAZIONE: l'acqua da filtrare entra nel filtro, passa dal deviatore, scende, attraversa la cartuccia filtrante (che trattiene le particelle in sospensione di grandezza superiore a 90 micron) dall'esterno all'interno ed esce filtrata.

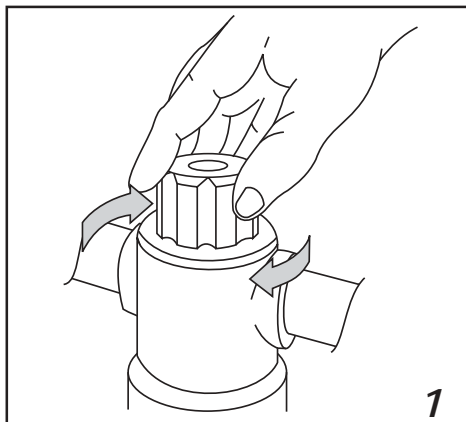
CONTROLAVAGGIO: la manovra imprime alla cartuccia filtrante, una rotazione di 90°. Questa, essendo a contatto con le spazzole montate nel vaso, viene spazzolata. Contemporaneamente l'acqua in entrata viene deviata dalla rotazione, passa attraverso il filtro di controlavaggio, entra nel turbogetto che la distribuisce uniformemente ad alta velocità, interessando tutta la superficie della cartuccia filtrante, dall'interno all'esterno, fuoriuscendo dallo scarico del filtro assieme allo sporco.



IMPIEGO E GESTIONE

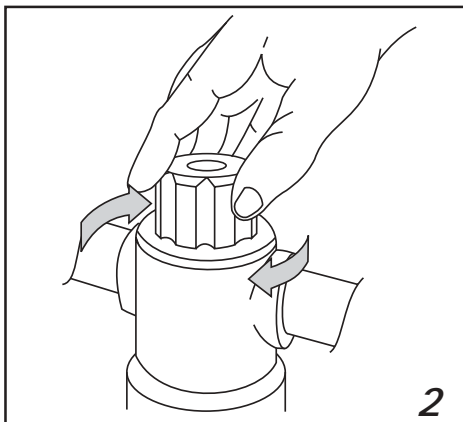
La pulizia del filtro va effettuata valutando il tipo di acqua da filtrare e comunque ad intervalli non superiori ai 4 giorni; in questo modo si evitano ristagni prolungati di sostanze trattenute dal filtro e quindi l'intasamento della cartuccia filtrante.

1° SCATTO: CONTROLAVAGGIO



Ruotare la manopola in senso orario fino al primo scatto, lasciarla in questa posizione per alcuni secondi (5-8 sec.)

2° SCATTO: FILTRAZIONE



Riprendere la rotazione della manopola fino al secondo scatto. A questo punto il filtro è in funzione.

L'operazione può essere ripetuta più volte in caso di sporco ostinato.

ATTENZIONE: mai ruotare la manopola in senso antiorario!

MANUTENZIONE

Ogni apparecchiatura necessita di una regolare manutenzione che deve essere effettuata da personale specializzato, in grado di sostituire, eventualmente, anche le parti soggette ad usura rivolgendosi al proprio rivenditore.

Le illustrazioni ed i dati riportati sono indicativi e non impegnano. La LAMBORGHINI si riserva il diritto di apportare senza obbligo di preavviso tutte le modifiche che ritiene più opportune per l'evoluzione del prodotto

BRUCIATORI
CALDAIE MURALI E TERRA A GAS
GRUPPI TERMICI IN GHISA E IN ACCIAIO
GENERATORI DI ARIA CALDA
TRATTAMENTO ACQUA
CONDIZIONAMENTO

LAMBORGHINI CALOR S.p.A.
VIA STATALE, 342
44040 DOSSO (FERRARA)
ITALIA
TEL. ITALIA 0532/359811 - EXPORT 0532/359913
FAX ITALIA 0532/359952 - EXPORT 0532/359947