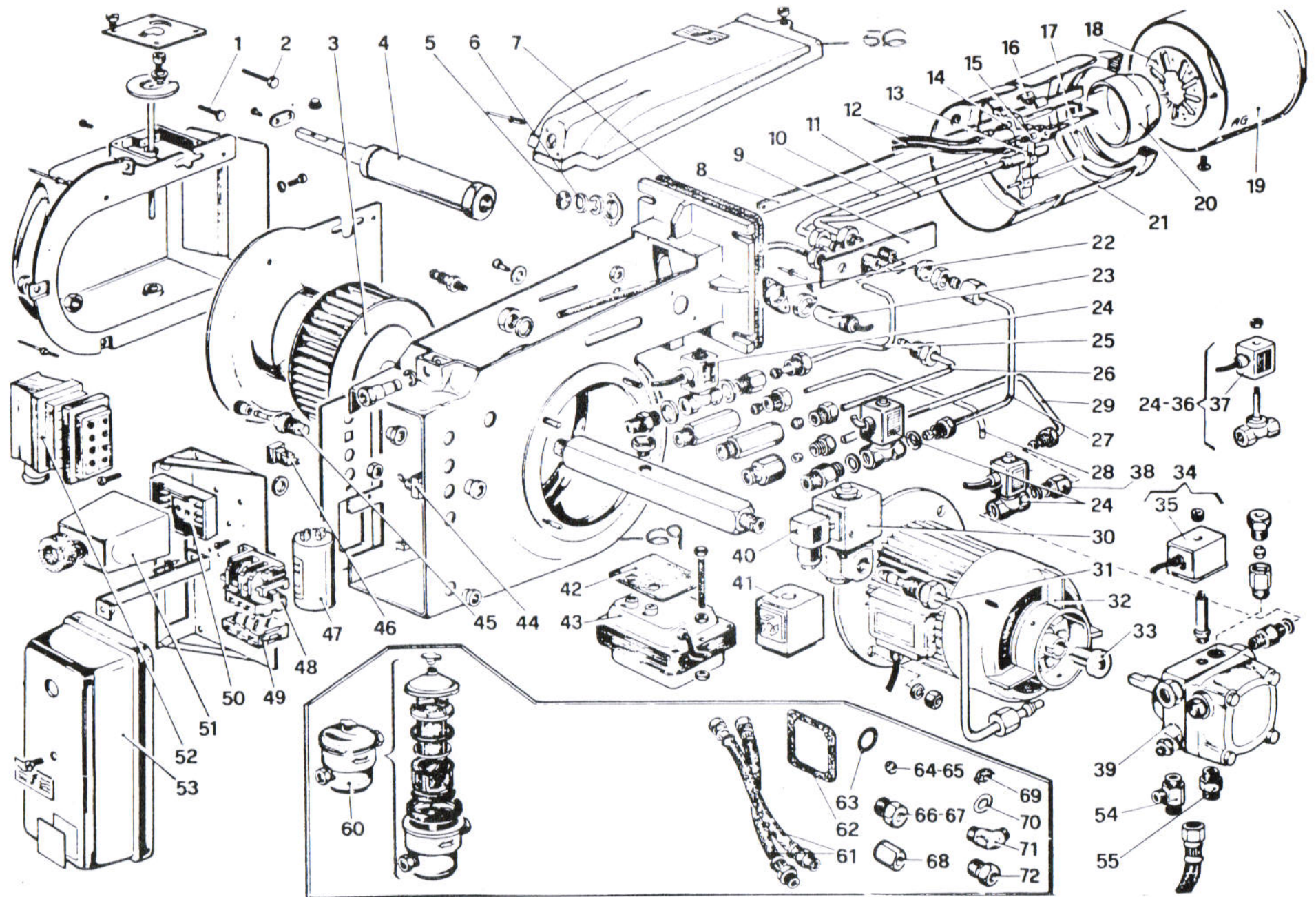


GP20-30/2-45/2-55/2 G30-40-60



QUEMADOR MEDIO SERIE G/GP

OIL

Nº	DESCRIPCION	GP 20	GP 20/L	GP 30/2	GP 30/2L	GP 45/2 GP 55/2	GP 45/2L GP 55/2L	G 30	G 30/L	G 40	G 40/L	G 60	G 60/L
1	TORNILLO REGULACION CILINDRO HIDRAULICO		—	231820	231820	231820	231820	—	—	—	—	—	—
2	" " " ADELANTE	—	—	231819	231819	231819	231819	—	—	—	—	—	—
3	TURBINA	221827	221827	231823	231823	231823	231823	221827	221827	231823	231823	241806	241806
4	CONJUNTO CILINDRO HIDRAULICO	—	—	231830	231830	231830	231830	—	—	—	—	—	—
5	CRISTAL MIRILLA	622308	622308	622308	622308	622308	622308	622308	622308	622308	622308	622308	622308
6	TAPON MIRILLA GUARNICION	622307	622307	622307	622307	622307	622307	622307	622307	622307	622307	622307	622307
7	AISLANTE DE AMIANTO	224840	224840	264840	264840	264840	264840	224840	224840	264840	264840	264840	264840
8	CONJUNTO ANILLO REGULACION AIRE	224845	224820	234855	234830	234855 264830	234830 264833	224845	224820	234855	234830	264830	264833
9	SOPORTE CONEXIONADO DE	221832	221832	234859	234859	234859	234859	221832	221832	264810	264810	264810	264810
10	CONJ.PORTACHICLER 2ª LLAMA	—	—	234877	234866	234877	234866	—	—	—	—	—	—
11	CONJ.PORTACHICLER 1ª LLAMA	224841	224810	234875	234864	234875	234864	224841	224810	264825	264826	264825	264826
12	CABLE ENCENDIDO (Unidad)	493200	493201	493200	493201	493200	493201	493200	493201	493200	493201	493200	493201
13	PORTACHICLER CON ELECTRODOS	224815	224815	234871	234871	234871	234871	224815	224815	264842	264842	264842	264842
14	ELECTRODO DERECHO	223805	223805	233836	233836	233836	233836	223805	223805	263825	263825	263825	263825
15	ELECTRODO IZQUIERDO	223805	223805	233837	233837	233837	233837	223805	223805	263825	263825	263825	263825
16	PUNETECILLO PARA ELECTRODOS	—	—	—	—	—	—	404843	404843	—	—	—	—
17	VARILLA SUJECCION DISCO DEFLECTOR	—	—	234824	234824	234824	234824	—	—	234824	234824	234824	234824
18	DISCO DEFLECTOR	224806	224806	234869	234869	234869 254805	234869 254805	234845	234845	264820	264820	264820	264820
19	BOCA DE FUEGO	224802	224802	234835	234835	234835 254810	234835 254810	224802	224802	244835	244835	264835	264835
20	REDUCTOR DE AIRE	—	—	—	—	—	—	—	—	264821	264821	264821	264821
21	PROLONGACION BOCA DE FUEGO	224848	224825	234857	234837	234857 264836	234837 264839	224848	224825	234857	234837	264836	264839
22	SOPORTE FOTORRESISTENCIA BRAHMA	997783	997783	997783	997783	997783	997783	997783	997783	997783	997783	997783	997783
22	" " LANDYS GYR	351022	351022	351022	351022	351022	351022	351022	351022	351022	351022	351022	351022
23	FOTORRESISTENCIA BRAHMA FC7	997785	997785	997785	997785	997785	997785	997785	997785	997785	997785	997785	997785
23	FOTORRESISTENCIA LANDYS GYR QRB1	997792	997792	997792	997792	997792	997792	997792	997792	997792	997792	997792	997792
24	ELECTROVALVULA BRAHMA	—	—	403861	403861	403861	403861	—	—	—	—	—	—

QUEMADOR MEDIO SERIE G/GP

OIL

Nº	DESCRIPCION	GP 20	GP 20/L	GP 30/2	GP 30/2L	GP 45/2 GP 55/2	GP 45/2L GP 55/2L	G 30	G 30/L	G 40	G 40/L	G 60	G 60/L
25	TUBO ENVIO 1ª LLAMA	—	—	231877	231877	231877	231877	—	—	—	—	—	—
26	CONJ.TUBO ENVIO PISTON HIDRAULICO	—	—	231880	231880	231880	231880	—	—	—	—	—	—
27	TUBO ENVIO AL CHICLER 2ª LLAMA	—	—	231879	231879	231879	231879	—	—	—	—	—	—
28	CONJ.TUBO DE ENVIO	221830	221830	—	—	—	—	221830	221830	241860	241860	261860	261860
28	CONJ.TUBO DE ENVIO 1ª LLAMA	—	—	231876	231876	241808	241808	—	—	—	—	—	—
29	TUBO DE ENVIO 2ª LLAMA SALIDA BOMBA	—	—	231878	231878	231878	231878	—	—	—	—	—	—
30	ELECTROVALVULA SIRAI ó SCYM	—	—	233828	233828	233828	233828	—	—	—	—	—	—
31	CONJ.TUBO DE DESCARGA	—	—	231882	231882	241810	241810	—	—	—	—	—	—
32	MOTOR ELECTRICO	223801	223801	233801	233801	243802	243802	223801	223801	233801	233801	243802	243802
33	ACOPAMIENTO MOTOR BOMBA SIMEL	233802	233802	233802	233802	233802	233802	233802	233802	233802	233802	233802	233802
33	" " " E.V.	233803	233803	233803	233803	233803	233803	233803	233803	233803	233803	233803	233803
34	ELECTROVALVULA SUNDSTRAND	403877	403877	—	—	—	—	403877	403877	403877	403877	—	—
35	BOBINA PARA ELECTROVALVULA	403896	403896	—	—	—	—	403896	403896	403896	403896	—	—
36	ELECTROVALVULA BRAHMA	—	—	—	—	—	—	—	—	—	—403861	403861	—
37	BOBINA PARA ELECTROVALVULA BRAHMA	—	—	223308	223308	223308	223308	—	—	—	—	223308	223308
38	RACOR PARA TUBO 6 mm.	331221	331221	331221	331221	331221	331221	331221	331221	331221	331221	—	—
39	BOMBA SUNDSTRAND AS 57 C 7544	995958	995958	—	—	—	—	995958	995958	995958	995958	—	—
39	BOMBA SUNDSTRAND AN 77 C 7341	—	—	995961	995961	995961	995961	—	—	—	—	995961	995961
40	BOBINA ELECTROVALVULA (CONEXION)	—	—	233829	233829	233829	233829	—	—	—	—	—	—
41	BOBINA SERIE Z3000/220 V. P/ELECTROVALVULA	—	—	393829	393829	393829	393829	—	—	—	—	—	—
41	BOBINA EO3-30 OH P/ELECTROVALVULA.SCEM	—	—	300521	300521	300521	300521	—	—	—	—	—	—
42	AISLANTE TRANSFORMADOR	233810	233810	233810	233810	233810	233810	233810	233810	233810	233810	233810	233810
43	TRANSFORMADOR ENCENDIDO	233807	233807	233807	233807	233807	233807	233807	233807	233807	233807	233807	233807
44	INTERRUPTOR UNIPOLAR	997414	997414	997414	997414	997414	997414	997414	997414	997414	997414	997414	997414
45	PORTA FUSIBLES	998536	998536	998536	998536	998536	998536	998536	998536	998536	998536	998536	998536
46	LAMPARA DE BLOQUEO	632385	632385	632385	632385	632385	632385	632385	632385	632385	632385	632385	632385
47	CONDENSADOR	423806	423806	—	—	—	—	423806	423806	—	—	—	—

