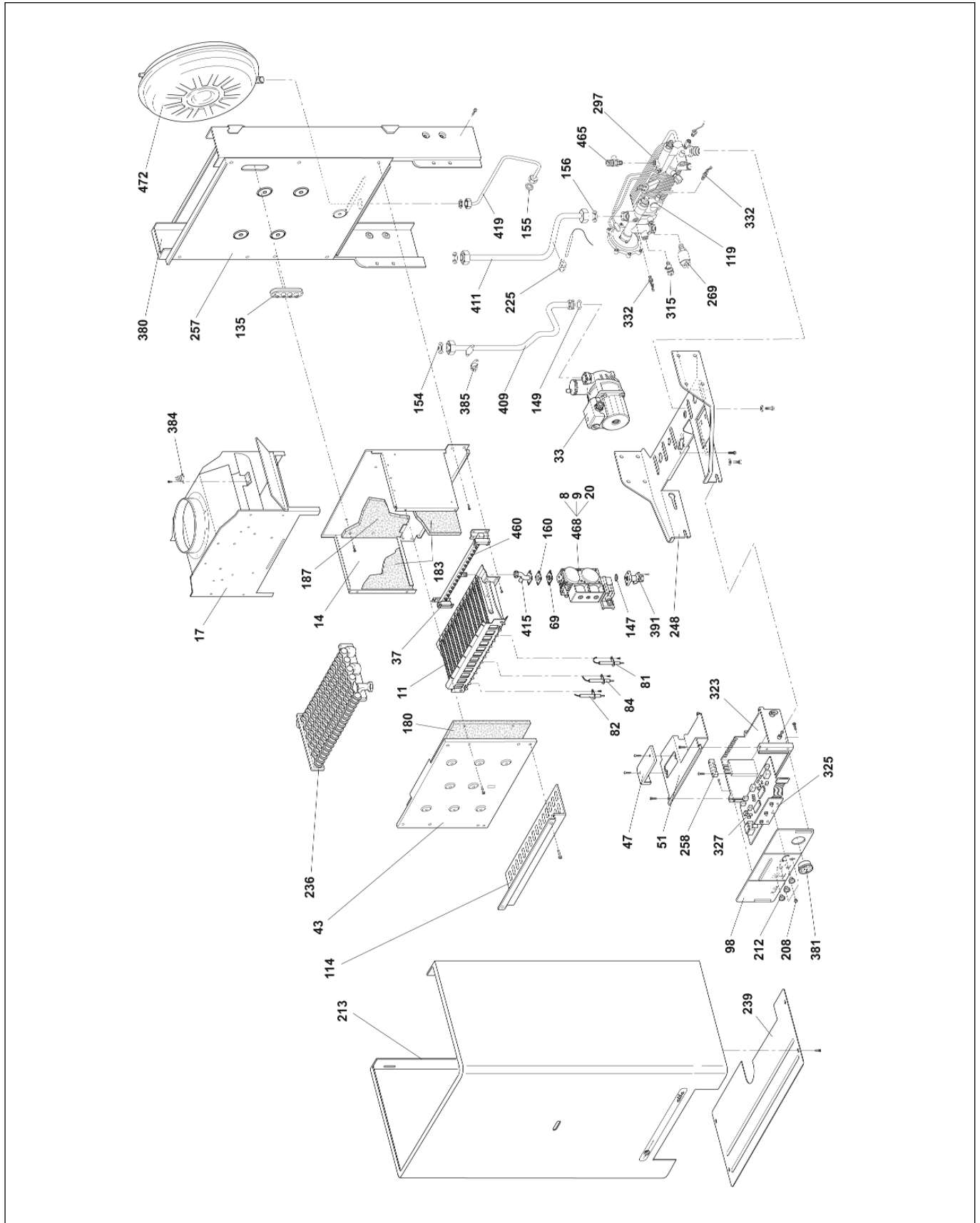




ALBA 24 AE





|     |          |   |  |  |  |
|-----|----------|---|--|--|--|
| 8   | 04554830 | Bobina 230 V  |  |  |  |
| 9   | 04556040 | Bobina modulazione  |  |  |  |
| 11  | 776210   | Brucciatoe a 14 rampe   |  |  |  |
| 14  | 776381   | Camera di combustione   |  |  |  |
| 17  | 776304   | Cappa scarico fumi  |  |  |  |
| 20  | 04557050 | Cartuccia 3-370 mbar valvola gas  |  |  |  |
| 33  | 776309   | Circolatore LAHUL 15/7-1-CLR-12   |  |  |  |
| 37  | 776212   | Collettore bruciatore 14 rampe per G.P.L.                                   |  |  |  |
| 43  | 776382   | Coperchio camera di combustione   |  |  |  |
| 47  | 776032   | Coperchio ispezione cruscotto   |  |  |  |
| 51  | 776033   | Coperchio scatola cruscotto   |  |  |  |
| 69  | 776271   | Diaframma d.6,2 uscita valvola gas  |  |  |  |
| 81  | 776250   | Elettrodo accensione dx   |  |  |  |
| 82  | 776249   | Elettrodo accensione sx   |  |  |  |
| 84  | 776251   | Elettrodo ionizzazione o di controllo                                       |  |  |  |
| 98  | 776045   | Frontale cruscotto  |  |  |  |
| 114 | 776307   | Griglia inferiore bruciatore  |  |  |  |
| 119 | 776219   | Gruppo idraulico FUGAS  |  |  |  |
| 135 | 778047   | Guarnizione in silicone passacavi   |  |  |  |
| 147 | 984330   | Guarnizione OR 130 FPM (viton)  |  |  |  |
| 149 | 984373   | Guarn. OR 4001700 EPDM (per circolatore)                                    |  |  |  |
| 154 | 982551   | Guarnizione per girello 1/2" gas  |  |  |  |
| 155 | 982540   | Guarnizione per girello 1/4" gas  |  |  |  |
| 156 | 982553   | Guarnizione per girello 3/4" gas  |  |  |  |
| 157 | 982566   | Guarnizione per girello 3/8" gas  |  |  |  |
| 160 | 771128   | Guarnizione per valvola gas VK  |  |  |  |
| 180 | 776301   | Isolante anteriore c.d.c.   |  |  |  |
| 183 | 776202   | Isolante laterale c.d.c.  |  |  |  |
| 184 | 776343   | Isolante laterale superiore o stretto c.d.c.                                |  |  |  |
| 187 | 776342   | Isolante posteriore c.d.c.  |  |  |  |
| 208 | 776047   | Lente trasparente   |  |  |  |
| 212 | 776044   | Manopola cruscotto  |  |  |  |
| 213 | 776208   | Mantello caldaia  |  |  |  |
| 225 | 790241   | Molletta per bulbi  |  |  |  |
| 236 | 776209   | Pacco radiante (scambiatore A/G PR 24/400)                                  |  |  |  |
| 239 | 776204   | Pannello inferiore  |  |  |  |
| 248 | 776320   | Piastra attacchi dima - cruscotto   |  |  |  |
| 257 | 776383   | Piastra telaio  |  |  |  |
| 258 | 776046   | Piastrina bloccaggio cavi   |  |  |  |
| 269 | 776420   | Pressostato acqua 1/4" gas  |  |  |  |
| 297 | 776256   | Riscaldatore d'acqua istantaneo a piastre                                   |  |  |  |
| 315 | 776216   | Rubinetto di scarico  |  |  |  |
| 323 | 776034   | Scatola cruscotto o di protezione   |  |  |  |
| 325 | 776081   | Scheda comandi e porta led  |  |  |  |
| 327 | 776082   | Scheda elettronica IMIT   |  |  |  |
| 332 | 776267   | Sensore modulazione o sonda immersa impianto                                |  |  |  |
| 380 | 776215   | Telaio o schienale per caldaia  |  |  |  |
| 381 | 776207   | Termoidrometro IMIT   |  |  |  |
| 384 | 776306   | Termostato sicurezza fumi tarato a 70°C                                     |  |  |  |
| 385 | 776404   | Termostato sicurezza TOD 36TXE01-14457                                      |  |  |  |
| 391 | 776274   | Tronchetto lungo per attacco valvola gas                                    |  |  |  |
| 409 | 776248   | Tubo collegamento pacco radiante o scambiatore - circolatore                |  |  |  |
| 411 | 776246   | Tubo collegamento pacco radiante o scambiatore - valvola idraulica o gruppo |  |  |  |
| 415 | 776275   | Tubo collegamento valvola gas - bruciatore                                  |  |  |  |
| 419 | 776234   | Tubo collegamento vaso espansione   |  |  |  |
| 460 | 776298   | Ugello per bruciatore a rampe G.P.L. d.0,77                                 |  |  |  |
| 465 | 776273   | Valvola di sicurezza 3 bar per gruppo collettore idraulico                  |  |  |  |
| 468 | 776419   | Valvola gas - SIT TANDEM 837  |  |  |  |
| 468 | 790089   | Valvola gas HONEYWELL - VK4105 M2055  |  |  |  |
| 472 | 776260   | Vaso espansione lt.8  |  |  |  |